

**NÚMERO TOTAL 1.603**

654 Masculino
444 Feminino
505 < 18 anos

373 Espaços ocupados públicos
557 PRA
495 Espaços ocupados privados
178 Rua

**14** LISTA DE OCUPAÇÕES ESPONTÂNEAS

- Deus é Fiel
- Alvorada
- Vila de Deus
- Igreja Quadrangular
- Raimundo Mendes
- Amsterdã
- Paraviana
- Pacaraima
- Surumu
- Pricumã
- Casa Cel Monteiro Baena
- Missão Luz
- Aprisco
- Aracelis

DADOS COLETADOS 25 DE JULHO A 29 DE JULHO 2022

**Observação:** Este mapa é apenas para fins ilustrativos. Nomes e limites no mapa não implicam endosso ou aceitação oficial destes pela OIM.

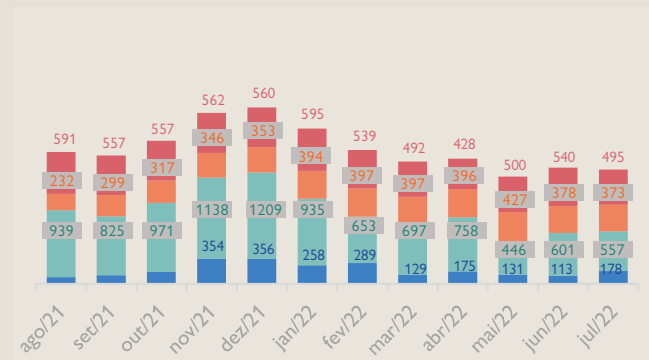
**Fontes:** Esri, HERE, Garmin, (c) contribuidores do OpenStreetMap e a comunidade de usuários GIS

## TIPO DE ESPAÇO

- Espaços ocupados públicos:** espaços edificados ou não, devolutos, frequentemente inacabados, de propriedade pública, ocupados espontaneamente por venezuelanos.
- Espaços ocupados privados:** espaços edificados, de propriedade privada, cedidos temporariamente pelos proprietários à população desabrigada para estadia por tempo limitado ou indeterminado.
- Posto de recepção e apoio (PRA):** área de acolhimento estabelecida pela Operação Acolhida, oferece a possibilidade de pernoite e serviços que fomentem a dignidade de venezuelanos.
- Situação de rua:** via pública, engloba pessoas que moram fora dos abrigos oficiais e demais espaços acima mencionados.

## NÚMERO DE PESSOAS POR MÊS\*

\* Números dos últimos 12 meses



## METODOLOGIA

Os dados são obtidos por meio de entrevistas e pesquisas realizadas diretamente nos espaços, com participação da comunidade e de lideranças locais, sempre na última semana do mês de referência. São complementados por contagens diurnas e noturnas realizadas pela OIM com apoio da Força Tarefa Logística Humanitária.

## OBJETIVO

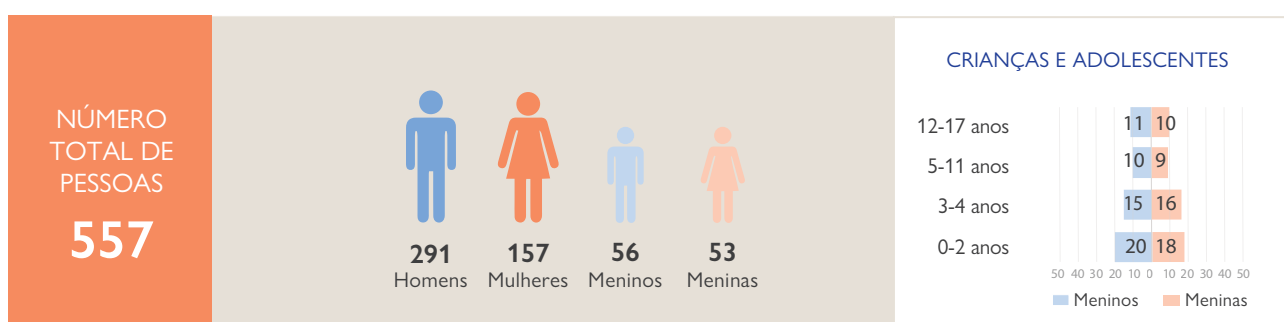
Conhecer e acompanhar a situação de refugiados e migrantes que permanecem fora dos abrigos reconhecidos pela Operação Acolhida em Roraima, operados por entidades públicas ou privadas, de forma a gerar evidências para a tomada de decisões e respostas coordenadas em apoio a essa população.

Em julho, houve pequena redução na população refugiada e migrante venezuelana fora de abrigos, sendo 1% a menos que o mês de junho, chegando a 1.603 pessoas. No Posto de Recepção e Apoio (PRA), foram contabilizadas 557 pessoas no serviço de pernoite, queda de 7% em comparação ao período anterior, em

decorrência da Estratégia de Interiorização. Nas ocupações espontâneas, foram registradas 5% menos pessoas nesses locais, com um total de 868 moradores. Em relação à população de rua, na data da contagem, foram identificadas 178 pessoas, 65 a mais do que no levantamento de junho.

## FOCO NA SITUAÇÃO DA POPULAÇÃO NO POSTO DE RECEPÇÃO E APOIO (PRA) / RODOVIÁRIA

### 1 PERFIL GERAL



PESSOAS NÃO REGULARIZADAS



**1,4%**



PESSOAS INTERESSADAS NA INTERIORIZAÇÃO



**50%**



### PESSOAS EM SITUAÇÃO DE VULNERABILIDADE



**2** | Pessoas com **doenças crônicas** e/ou **condições médicas distintas**

**11** | Pessoas com **difficuldade de locomoção/deficiência física**

**0** | Pessoas com **difficuldade visual**

### 2 INTEGRAÇÃO

#### EDUCAÇÃO



**29%**

DAS CRIANÇAS E ADOLESCENTES ENTRE 5 E 17 ANOS VÃO À ESCOLA

#### MEIOS DE VIDA



**31%**  
INATIVOS ECONOMICAMENTE  
**69%**  
ATIVOS ECONOMICAMENTE



**73%**  
INATIVAS ECONOMICAMENTE  
**27%**  
ATIVAS ECONOMICAMENTE

### 3 INFRAESTRUTURA

ABASTECIDOS POR  
ELETRICIDADE PÚBLICA



ÁREA DE  
PERNOITE



**537**  
CAMAS DE  
SOLTEIRO



**271**  
BELICHES  
(514 PESSOAS)

PRIMEIRAS  
NECESSIDADES



1º **MOSQUITEIRO  
DE CAMA**

2º **REPELENTE**

\* Itens não alimentares

#### ÁGUA, SANEAMENTO E HIGIENE\*

PRA abastecido por rede pública de água

PRA abastecido por caixas d'água (total 48 mil litros)

Coleta de lixo realizada pelo município  
sem manejo (separação/descarte) do resíduo

Espaço abastecido por sistema de saneamento público

\* Dados levantados com as lideranças das ocupações espontâneas



**32**

**CHUVEIROS**

FEMININOS: **17**

MASCULINOS: **15**

Com chaves: mais da metade



**4**

**CONTAINERS**

VASOS SANITÁRIOS: **16 (4 cada)**

**6**

**CABINES**

VASOS SANITÁRIOS: **12 (2 cada)**

### 4 SAÚDE + COVID-19

Entre as doenças que mais afetam a população do PRA, de acordo com as lideranças, estão:

1º **GRIPE**

2º **DIARREIA E VÔMITO**

3º **OUTROS**



#### COVID-19

Pessoas com sintomas  
de COVID-19 **1**

Pessoas utilizam  
máscara **Não**

Frequência de  
lavagem de mãos **Menos de  
5 vezes**

Medidas de  
tratamento  
COVID-19 **Isolamento**

**150** pessoas com a primeira dose de vacina contra a COVID-19

**130** pessoas com a segunda dose de vacina contra a COVID-19

**20** pessoas com reforço de vacina contra a COVID-19

### 5 ALIMENTAÇÃO E NUTRIÇÃO



Frequências da refeições  
3 vezes por dia



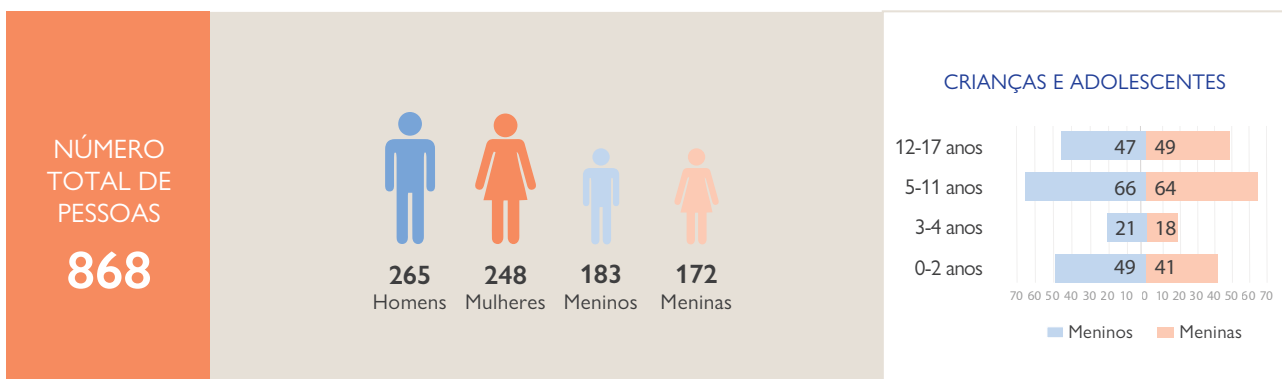
Apoio de alimentos para crianças e  
lactantes distribuídos no café da manhã



Principal fonte de alimentos é por  
meio de doações

# FOCO NA SITUAÇÃO DAS OCUPAÇÕES ESPONTÂNEAS (ESPAÇOS OCUPADOS PÚBLICOS E PRIVADOS)

## 1 PERFIL GERAL



PESSOAS NÃO REGULARIZADAS



**1%**

8



PESSOAS INTERESSADAS NA INTERIORIZAÇÃO



**6%**

56



### PESSOAS EM SITUAÇÃO DE VULNERABILIDADE



**34** | Pessoas com **doenças crônicas** e/ou **condições médicas distintas**

**18** | Pessoas com **dificuldade de locomoção/deficiência física**

**12** | Pessoas com **dificuldade visual**

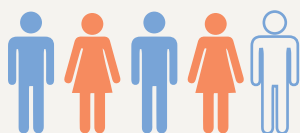
## 2 INTEGRAÇÃO

### EDUCAÇÃO

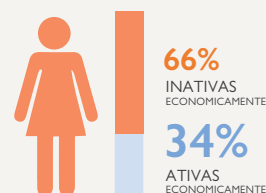


**74%**

DAS CRIANÇAS E ADOLESCENTES ENTRE 5 E 17 ANOS VÃO À ESCOLA



### MEIOS DE VIDA

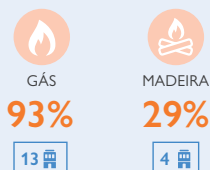


## 2 INFRAESTRUTURA

### ABASTECIDOS POR ELETRICIDADE PÚBLICA



### COMBUSTÍVEL UTILIZADO NOS ESPAÇOS DE COZINHA



### PRIMEIRAS NECESSIDADES

- 1º **ITENS DE HIGIENE PESSOAL**
- 2º **COLCHÕES E ITENS DE CAMA**
- 3º **LONAS E CORDAS**

### ÁGUA, SANEAMENTO E HIGIENE\*

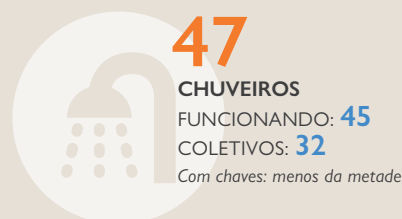
**93%** dos espaços têm acesso à rede pública de água 13

**57%** dos espaços têm armazenamento por caixa d'água 8

**0%** dos espaços têm separação/descarte de lixo 0

**79%** dos espaços têm sistema de saneamento público 11

\* Dados levantados com as lideranças das ocupações espontâneas



## 4 SAÚDE + COVID-19

Entre as doenças que mais afetam a população das ocupações, de acordo com as lideranças, estão\*\*:

**50% GRIPE**

**25% DOENÇAS DE PELE**

**25% DIARREIA E VÔMITO**

\*\* Dados levantados com as lideranças das ocupações espontâneas

### COVID-19

Pessoas com sintomas de COVID-19 **4**

Pessoas utilizam máscara

Frequência de lavagem de mãos **Mais de 10 vezes**

Medidas de tratamento COVID-19 **Isolamento**

**380** pessoas com a primeira dose de vacina contra a COVID-19

**219** pessoas com a segunda dose de vacina contra a COVID-19

**0** pessoas com reforço de vacina contra a COVID-19

## 5 ALIMENTAÇÃO E NUTRIÇÃO



A principal fonte de acesso a alimentos da população é via **compra direta**



**7%** dos espaços recebem apoio de **distribuição** de alimentos para crianças e lactantes



**29%** dos espaços relataram receber doações de alimentos